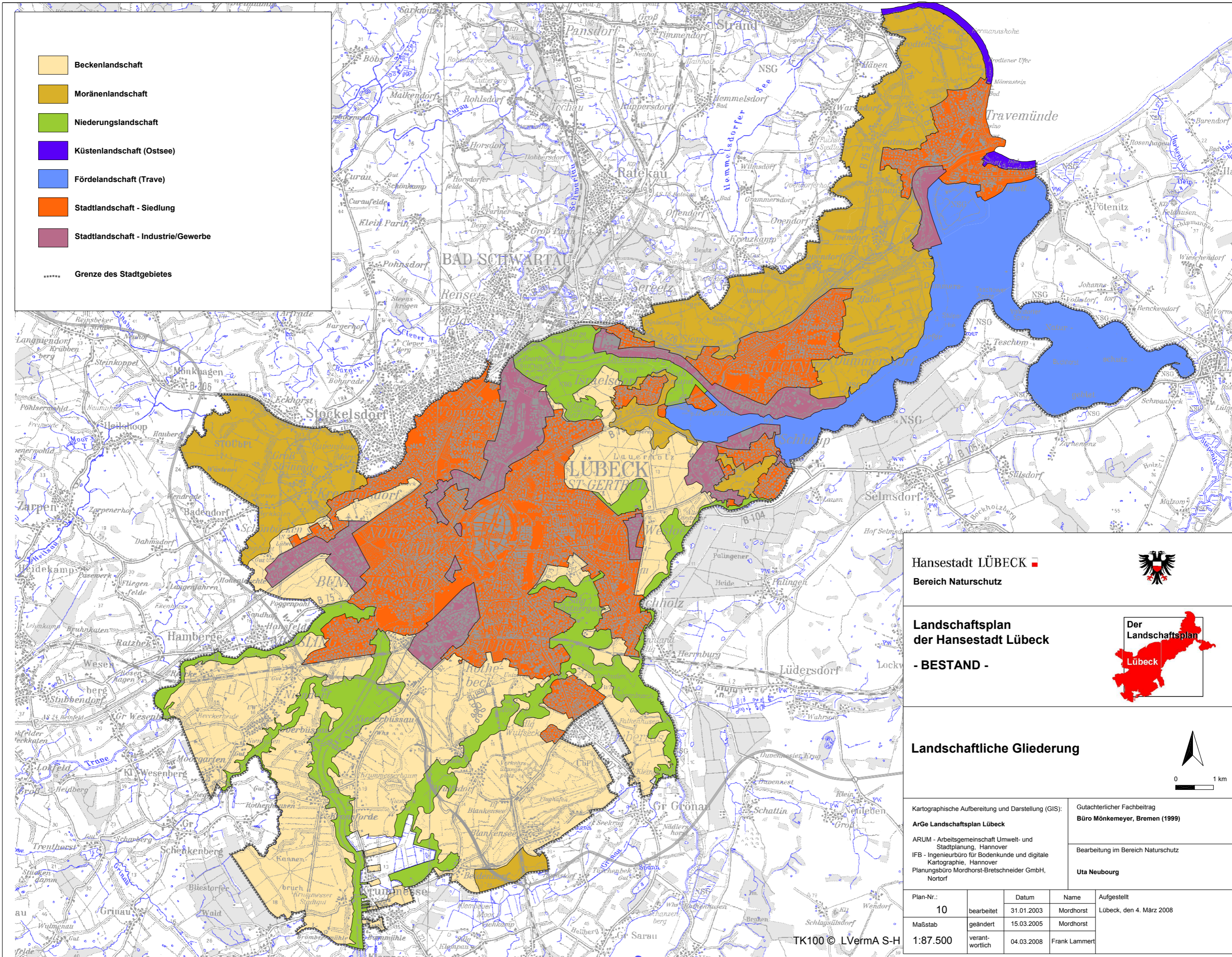


- Beckenlandschaft
- Moränenlandschaft
- Niederunglandschaft
- Küstenlandschaft (Ostsee)
- Fördelandschaft (Trave)
- Stadtlandschaft - Siedlung
- Stadtlandschaft - Industrie/Gewerbe
- Grenze des Stadtgebietes



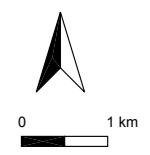
Hansestadt LÜBECK
 Bereich Naturschutz



**Landschaftsplan
 der Hansestadt Lübeck**
 - BESTAND -



Landschaftliche Gliederung



Kartographische Aufbereitung und Darstellung (GIS):
ArGe Landschaftsplan Lübeck
 ARUM - Arbeitsgemeinschaft Umwelt- und
 Stadtplanung, Hannover
 IFB - Ingenieurbüro für Bodenkunde und digitale
 Kartographie, Hannover
 Planungsbüro Mordhorst-Bretschneider GmbH,
 Nortorf

Gutachterlicher Fachbeitrag
Büro Mönkemeyer, Bremen (1999)
 Bearbeitung im Bereich Naturschutz
Uta Neubourg

Plan-Nr.:	10	Datum	31.01.2003	Name	Mordhorst	Aufgestellt	Lübeck, den 4. März 2008
Maßstab	1:87.500	geändert	15.03.2005	verantwortlich	Frank Lammert		
		verantwortlich	04.03.2008				